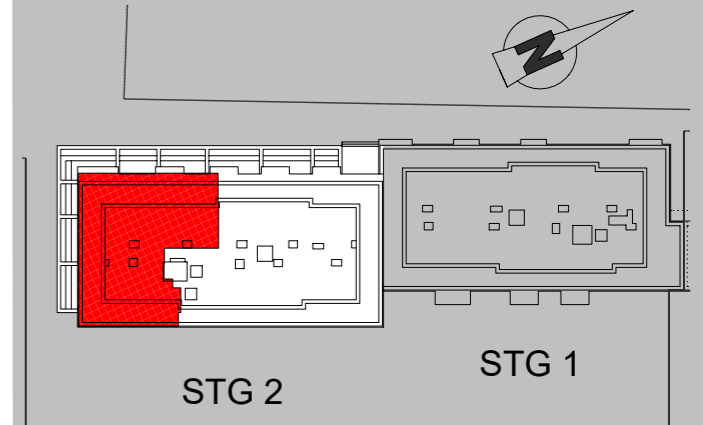


# LEBEN AM LANGEN FELDE

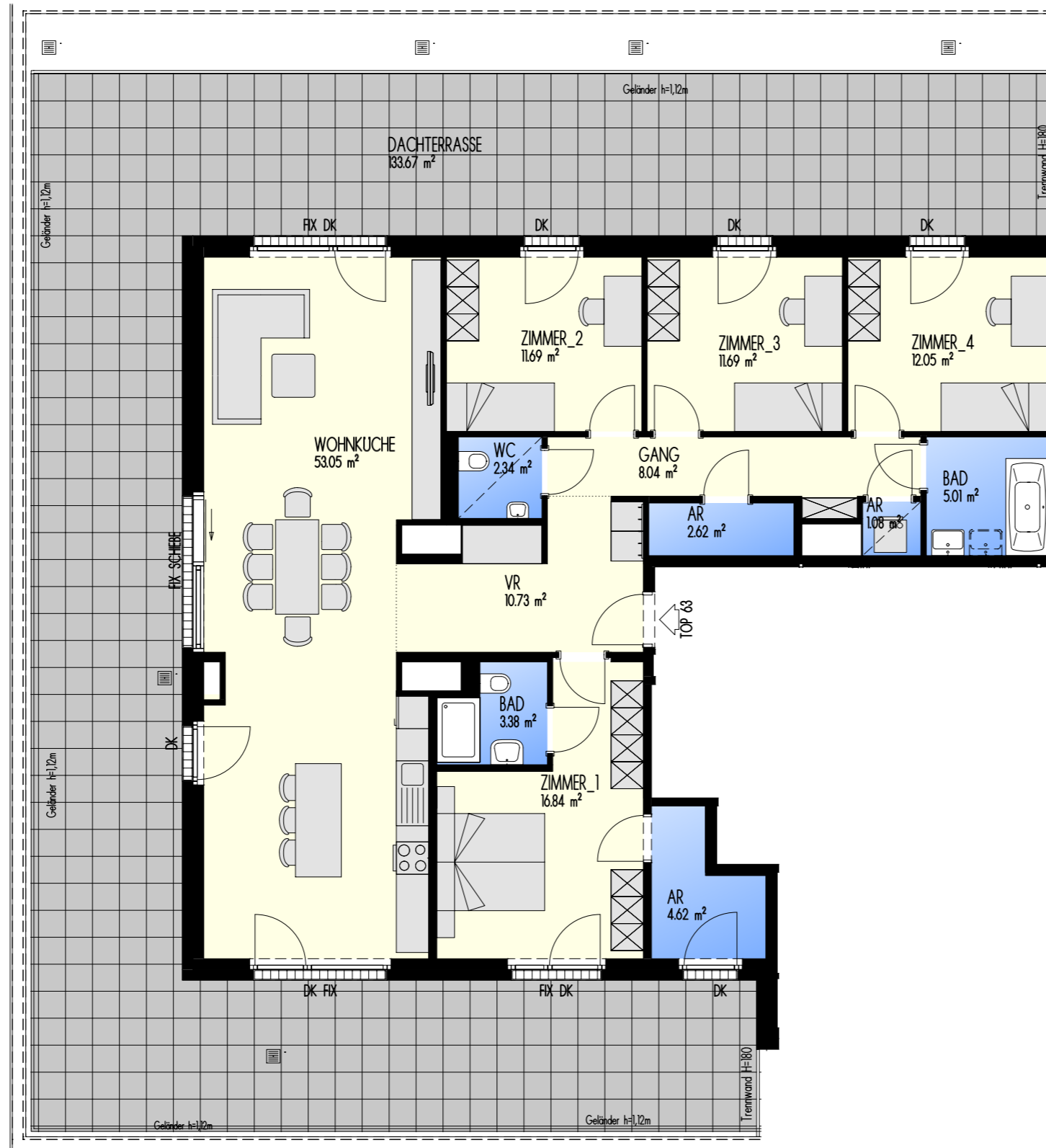
1220 WIEN,  
BERTHA-VON-SUTTNER-G. 4

GESCHOSS: DG  
STIEGE/TÜR: 2/63  
FREIFINANZIERTES EIGENTUM

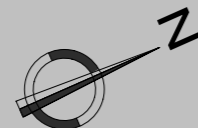


## 5 ZIMMER WOHNUNG

Einrichtungsvorschlag nicht Vertragsgrundlage  
Strichliert dargestellte Sanitärgegenstände  
sind ein Vorschlag (Leitungen nicht vorgerichtet)  
Nebenträume eventuell geringere Raumhöhe  
Technisch erforderliche Änderungen vorbehalten



Maßstab: 0 1m 2m 3m 4m



Stand 09.02.2021

TOP 63	
WOHNFL	143.14 m <sup>2</sup>
GESAMT	143.14 m <sup>2</sup>
TERRASSE	133.67 m <sup>2</sup>

## BAUTRÄGER:

Wiener Heim Wohnbau GesmbH  
1220 Wien, Donau-City-Strasse 1  
Tel.: 0800 - 20 10 20,  
Internet: www.mischek.at



Man lebt nur einmal. » Mischek